

ODŮVODNĚNÍ ÚZEMNÍHO PLÁNU OSTRUŽNO

ODŮVODNĚNÍ ÚZEMNÍHO PLÁNU OSTRUŽNO

KOORDINAČNÍ VÝKRES

1

Projektant:

REGIO, projektový ateliér s.r.o.

Autorský kolektiv:

Ing. arch. Jana Šejvlová, Ing. Zlata Macháčová, RNDr. Lukáš Zemánek, Ph.D., Jan Harčarik, Pavel Kupka, Lucie Hostáková, Ing. Zuzana Baladová

Objednatel:

Obec Ostružno

Návrh:

Duben 2019

Měřítko:

1 : 5 000

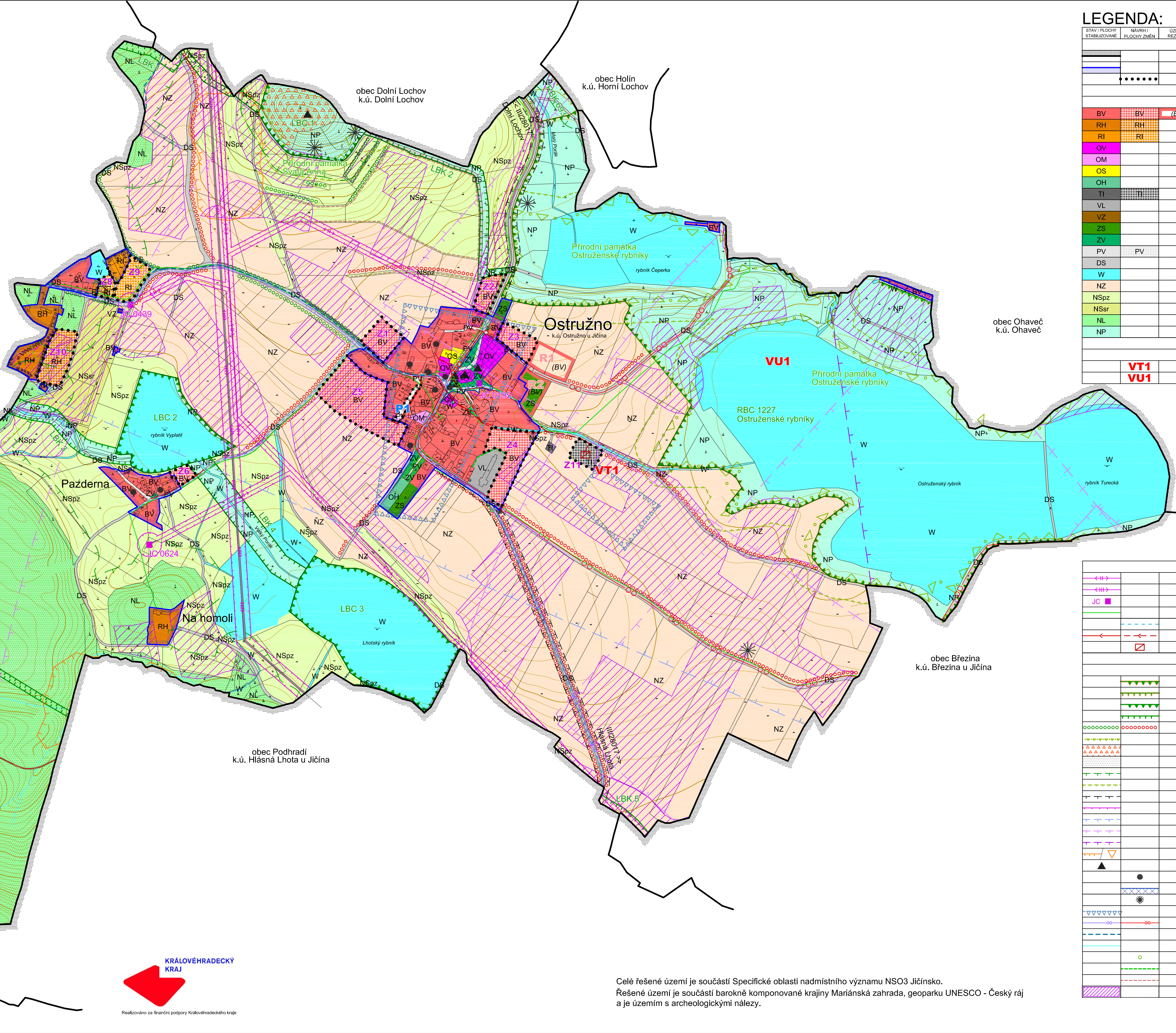
Vydaný ÚP:

REGIO

s.r.o.

PROJEKTOVÝ ATELIER

HRADEC KRÁLOVÉ



LEGENDA:			
STAV / PLOCHY STABILIZOVANÉ	NAVRH / PLOCHY ZMĚN	ÚZEMNÍ REZERVA	
			HRANICE ÚZEMNÍCH JEDNOTEK A PLOCH
			Hranice katastrálního území
			Hranice zastavěného území k 29. 3. 2019
	••••••		Hranice zastavitelných ploch (Z) a ploch přestavby (P)
PLOCHY S ROZDÍLNÝM ZPŮSOBEM VYUŽITÍ			
BV	BV	(BV)	Plochy bydlení - v rodinných domech - venkovské
RH	RH		Plochy rekreace - plochy staveb pro hromadnou rekreaci
RI	RI		Plochy rekreace - plochy staveb pro rodinnou rekreaci
OV			Plochy občanského vybavení - veřejná infrastruktura
OM			Plochy občanského vybavení - komerční zařízení malá a střední
OS			Plochy občanského vybavení - tělovýchovná a sportovní zařízení
OH			Plochy občanského vybavení - hřištolvy
TI			Plochy technické infrastruktury - inženýrské síť
VL			Plochy výroby a skladování - lehký průmysl
VZ			Plochy výroby a skladování - zemědělská výroba
ZS			Plochy zeleně - soukromá a vyhrazená
ZV			Plochy veřejných prostranství - veřejná zeleň
PV	PV		Plochy veřejných prostranství
DS			Plochy dopravní infrastruktury - silniční
W			Plochy vodní a vodohospodářské
NZ			Plochy zemědělské
NSp			Plochy smíšené nezastavěného území - přírodní, zemědělské
NSr			Plochy smíšené nezastavěného území - sportovní a rekreační nepobytové
NL			Plochy lesní
NP			Plochy přírodní
VEŘEJNÉ PROSPĚŠNÉ STAVBY A OPATŘENÍ			
	VT1		Technická infrastruktura - čistírna odpadních vod
	VU1		Založení prvku územního systému ekologické stability - RBC 1227 Ostruženské rybníky

KONCEPCE TECHNICKÉ INFRASTRUKTURY	
	Vrchní elektrické vedení VN 35kV
	Vrchní elektrické vedení VVN 110kV
	Trafostanice
	Telekomunikační vedení
	Vodovod
	Kanalizace
	Čistírna odpadních vod
LIMITY VYUŽITÍ A HODNOTY ÚZEMÍ	
	Regionální biocentrum
	Regionální biokoridor
	Lokální biocentrum
	Lokální biokoridor
	Interakční prvek
	Přírodní památka
	Les zvláštního určení
	Plochy PUPFL
	Pásmo 50 m od okraje lesa
	Ochranné pásmo přírodní památky
	Ochranné pásmo silnice
	Ochranné pásmo elektroinstalací
	Vzletový a přistávací koridor letiště Jičín
	Ochranné pásmo letiště
	Ochranné pásmo radioreléové trasy a komunikačního vedení
	Sesuvné území / bod
	Nemovitá kulturní památka
	Památka místního významu
	Urbanistický významný kompoziční prvek
	Významný vyhlídkový bod
	Lokalita archeologických nálezů ÚAN I
	Cyklotrasa
	Turistická trasa
	Drobné vodní toky bez samostatné parcely v KN, včetně zatrubněných
	Významný strom
	Izolační zeleň
	Opáření k ochraně ZPF
	Investice do půdy (meliorace)



Celé řešené území je součástí Specifické oblasti nadmístního významu NSO3 Jičínsko.
Řešené území je součástí barokně komponované krajiny Mariánská zahrada, geoparku UNESCO - Český ráj
a je územím s archeologickými nálezy.