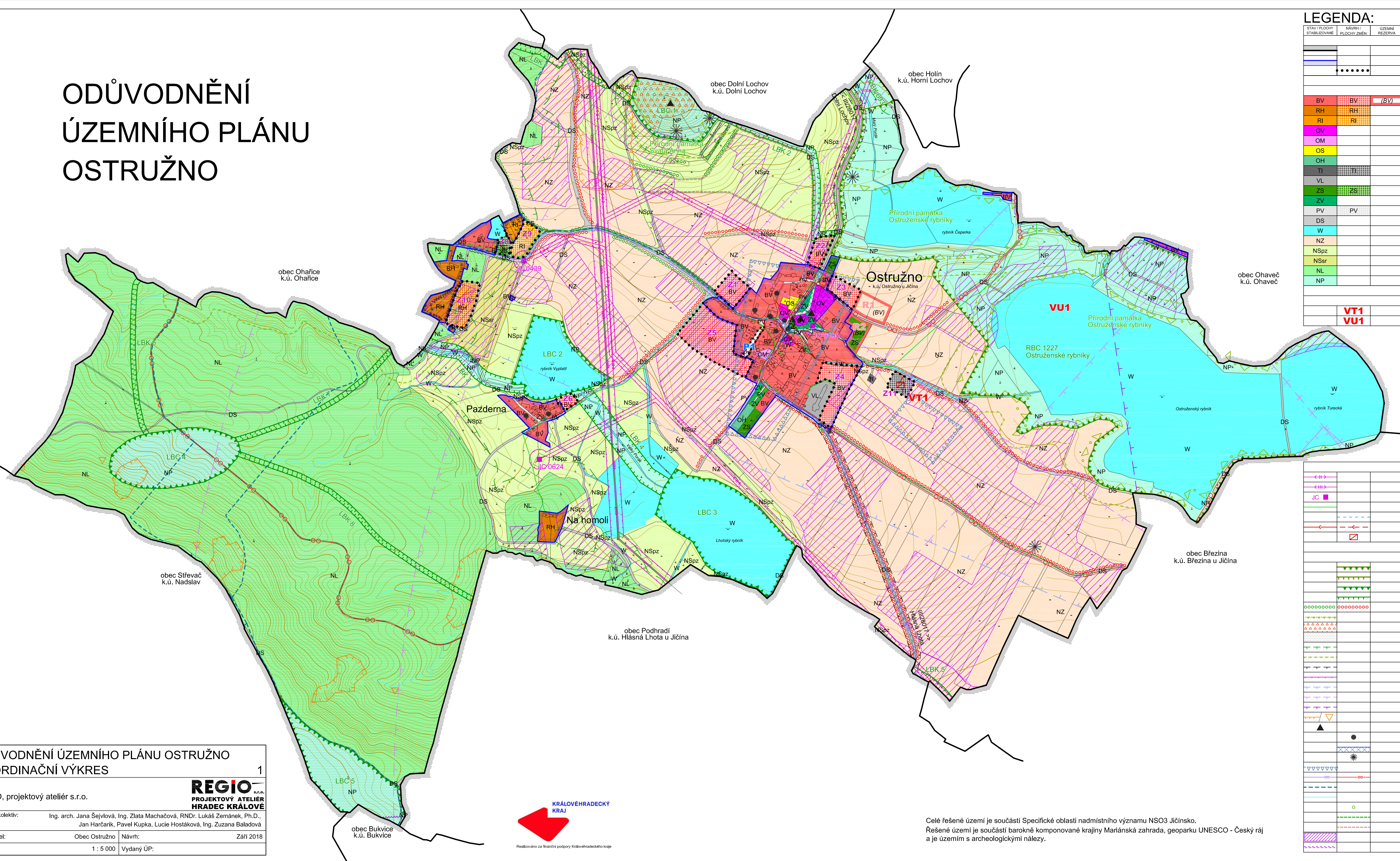


ODŮVODNĚNÍ ÚZEMNÍHO PLÁNU OSTRUŽNO



LEGENDA:

STAV / PLOCHY STABILIZOVANÉ	NÁVRH / PLOCHY ZMĚN	ÚZEMNÍ REZERVA	
HRANICE ÚZEMNÍCH JEDNOTEK A PLOCH			
			Hranice katastrálního území
			Hranice zastavěného území k 6. 6. 2018
			Hranice zastavitelných ploch (Z) a ploch přestavby (P)
PLOCHY S ROZDÍLNÝM ZPŮSOBEM VYUŽITÍ			
BV	BV	(BV)	Plochy bydlení - v rodinných domech - venkovské
RH	RH		Plochy rekreace - plochy staveb pro hromadnou rekreaci
RI	RI		Plochy rekreace - plochy staveb pro rodinnou rekreaci
OV			Plochy občanského vybavení - veřejná infrastruktura
OM			Plochy občanského vybavení - komerční zařízení malá a střední
OS			Plochy občanského vybavení - tělovýchovná a sportovní zařízení
OH			Plochy občanského vybavení - hřbitovy
TI			Plochy technické infrastruktury - inženýrské sítě
VL			Plochy výroby a skladování - lehký průmysl
ZS			Plochy zeleně - soukromá a vyhrazená
ZV			Plochy veřejných prostranství - veřejná zeleň
PV			Plochy veřejných prostranství
DS			Plochy dopravní infrastruktury - silniční
W			Plochy vodní a vodohospodářské
NZ			Plochy zemědělské
NSpz			Plochy smíšené nezastavěného území - přírodní, zemědělské
NSsr			Plochy smíšené nezastavěného území - sportovní a rekreační nepobytové
NL			Plochy lesní
NP			Plochy přírodní
VEŘEJNÉ PROSPĚŠNÉ STAVBY A OPATŘENÍ			
VT1			Technická infrastruktura - čistírna odpadních vod
VU1			Založení prvků územního systému ekologické stability - RBC 1227 Ostruženské rybníky

KONCEPCE TECHNICKÉ INFRASTRUKTURY			
↔↔↔			Vrchní elektrické vedení VN 35kV
↔↔↔			Vrchní elektrické vedení VVN 110kV
JC			Trafostanice
— — — — —			Telekomunikační vedení
— — — — —			Vodovod
— — — — —			Kanalizace
☐			Čistírna odpadních vod
LIMITY VYUŽITÍ A HODNOTY ÚZEMÍ			
			Regionální biocentrum
			Regionální biokoridor
			Lokální biocentrum
			Lokální biokoridor
○○○○○○○○			Interakční prvek
△△△△△△			Přírodní památka
△△△△△△			Les zvláštního určení
△△△△△△			Plochy PUPFL
— — — — —			Pásma 50 m od okraje lesa
— — — — —			Ochranné pásmo přírodní památky
— — — — —			Ochranné pásmo silnice
— — — — —			Ochranné pásmo elektrovedení
— — — — —			Vzletový a přistávací koridor letiště Jičín
— — — — —			Ochranné pásmo letiště
— — — — —			Ochranné pásmo radioreléové trasy a komunikačního vedení
△			Sesuvné území / bod
●			Nemovitá kulturní památka
×			Památka místního významu
✱			Urbanistický významný kompoziční prvek
✱			Významný výhledový bod
▽▽▽▽▽▽			Lokalita archeologických nálezů ÚAN I
— — — — —			Cyklotrasa
— — — — —			Turistická trasa
— — — — —			Drobné vodní toky bez samostatné parcely v KN, včetně zatrubněných
○			Významný strom
— — — — —			Izolační zeleň
— — — — —			Opětření k ochraně ZPF
— — — — —			Investice do půdy (meliorace)
— — — — —			Hlavní odvodňovací zařízení

ODŮVODNĚNÍ ÚZEMNÍHO PLÁNU OSTRUŽNO

1

Projektant:

REGIO, projektový ateliér s.r.o.

Autorský kolektiv:

Ing. arch. Jana Šejvlová, Ing. Zlata Macháčová, RNDr. Lukáš Zemánek, Ph.D., Jan Harčarik, Pavel Kupka, Lucie Hostáková, Ing. Zuzana Baladová

Objednatel:

Obec Ostružno

Návrh:

Září 2018

Měřítko:

1 : 5 000

Vydání ÚP:

REGIO

PROJEKTOVÝ ATELIER

HRADEC KRÁLOVÉ



Realizováno za finanční podpory Královéhradeckého kraje

Celé řešení území je součástí Specifické oblasti nadmístního významu NSO3 Jičínsko.
Řešené území je součástí barokně komponované krajiny Mariánská zahrada, geoparku UNESCO - Český ráj
a je územím s archeologickými nálezy.